

Moderne ETW mit 3 Zimmern - Bezugsfertig



59425 Unna

Zimmer: 3,00
Wohnfläche ca.: 72,85 m²
Kaufpreis: 183.000,00 EUR

Scout-ID: 148780514



Ihr Ansprechpartner:

pw-finanz.de by Peter Walloschek

Herr Peter Walloschek

E-Mail: info@pw-finanz.de

Tel: +49 2305 5499152

Mobil: +49 172 2315825

Fax: +49 2305 5499153

Web: <http://www.pw-finanz.de>

Nutzfläche ca.:	72,85 m ²
Etage:	5
Etagenanzahl:	7
Schlafzimmer:	1
Badezimmer:	1
Keller:	Ja
Balkon/Terrasse:	Ja
Garten/-mitbenutzung:	Ja
Personenaufzug:	Ja
Einbauküche:	Ja
Objektzustand:	Modernisiert
Baujahr:	1965
Qualität der Ausstattung:	Gehoben
Letzte Modernisierung/ Sanierung:	2018
Energieausweistyp:	Verbrauchsausweis
Heizungsart:	Zentralheizung
Wesentliche Energieträger:	Erdgas leicht
Energieverbrauchskennwert:	100,00 kWh/(m ² *a)
Baujahr laut Energieausweis:	1965
Bezugsfrei ab:	nach Absprache

Hausgeld: 349,00 EUR
Provision für Käufer: 3,57

Moderne ETW mit 3 Zimmern - Bezugsfertig



59425 Unna

Zimmer: 3,00
Wohnfläche ca.: 72,85 m²
Kaufpreis: 183.000,00 EUR

Objektbeschreibung:

Die Wohnung befindet sich in einem Mehrfamilienhaus im 5. Stockwerk, welches im Jahre 1965 errichtet wurde.

Die ruhige Lage ist perfekt für eine Familie mit Kind/er.

Ausstattung:

- Einbauküche kann auf Wunsch, gegen Aufpreis, übernommen werden
- Modernes Badezimmer mit Dusche
- Wohnzimmer mit Balkon,
- offene Küche mit separatem Balkon,
- Schlafzimmer,
- Kinderzimmer,
- Flur

- Gemeinschaftsparkplätze für Mieter/Eigentümer sind vorhanden, kein Eigentum!
- Kellerraum
- Fahrradkeller mit separatem Eingang
- Gartenmitbenutzung

Lage:

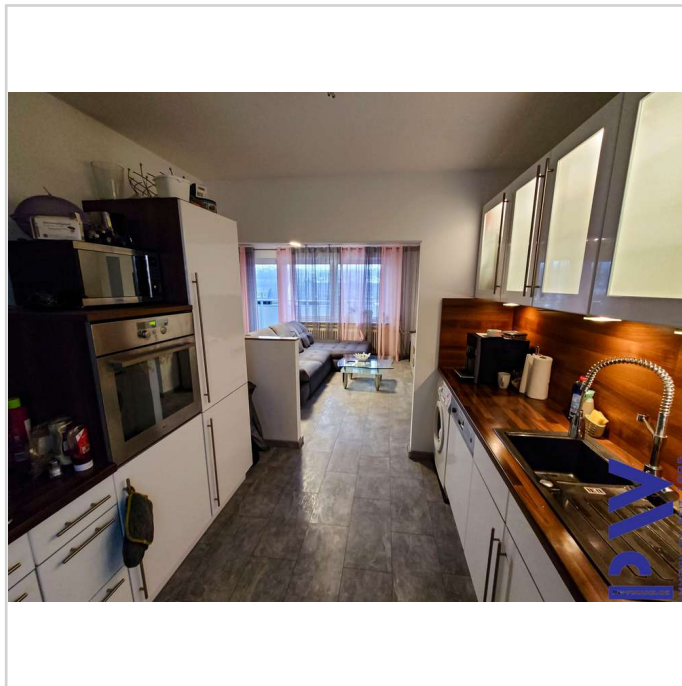
Die Wohnung befindet sich in 30-er Zone, sehr ruhige Lage, in der Nähe befindet sich die Bushaltestelle ca. 3 Gehminuten, Einkaufsmöglichkeiten, Schule
Der Ortskern ist nur 10 Minuten entfernt.

Sonstiges:

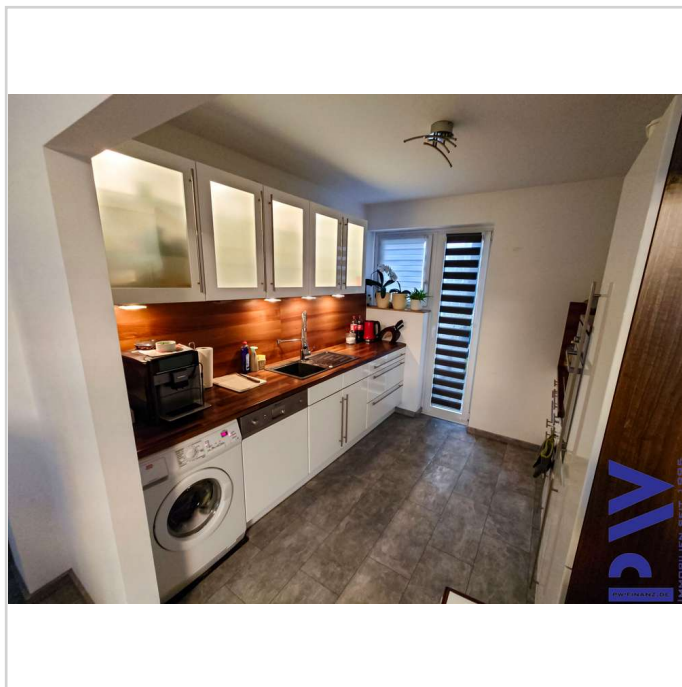
Die Wohnung wurde komplett im 2018 saniert, Elektro, Wasserleitungen, Böden, Wände, Decken.
Neue Kunststofffenster mit Doppelverglasung wurden im 2021 eingebaut.

je nach Verfügbarkeit kann man eine Garage mieten, Garagenhof ist direkt am Haus (Warteliste)

Alle Angaben sind ohne Gewähr und basieren ausschließlich auf Informationen, die uns von unserem Auftraggeber übermittelt wurden. Wir übernehmen keine Gewähr für die Vollständigkeit, Richtigkeit und Aktualität dieser Angaben.



Küche



Küche

Moderne ETW mit 3 Zimmern - Bezugsfertig



59425 Unna

Zimmer: 3,00
Wohnfläche ca.: 72,85 m²
Kaufpreis: 183.000,00 EUR



Küche



Wohnzimmer

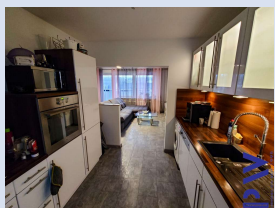


Badezimmer



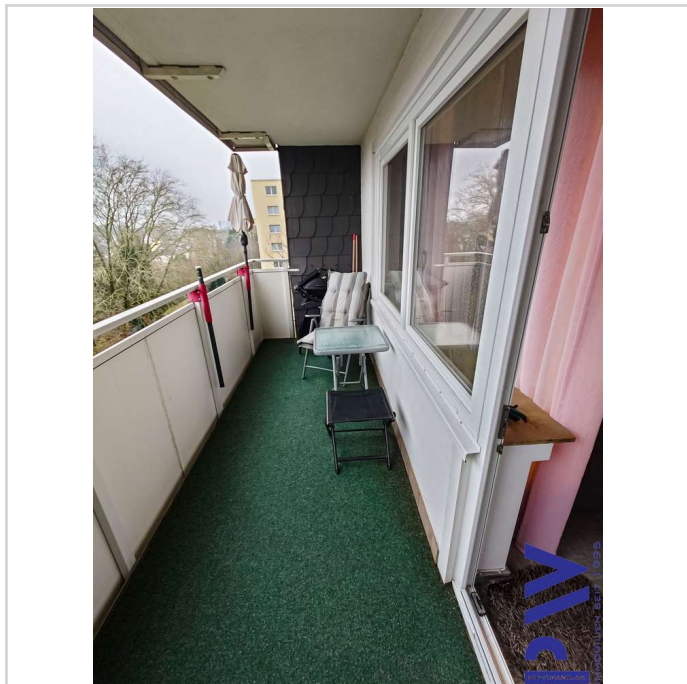
Schlafzimmer

Moderne ETW mit 3 Zimmern - Bezugsfertig

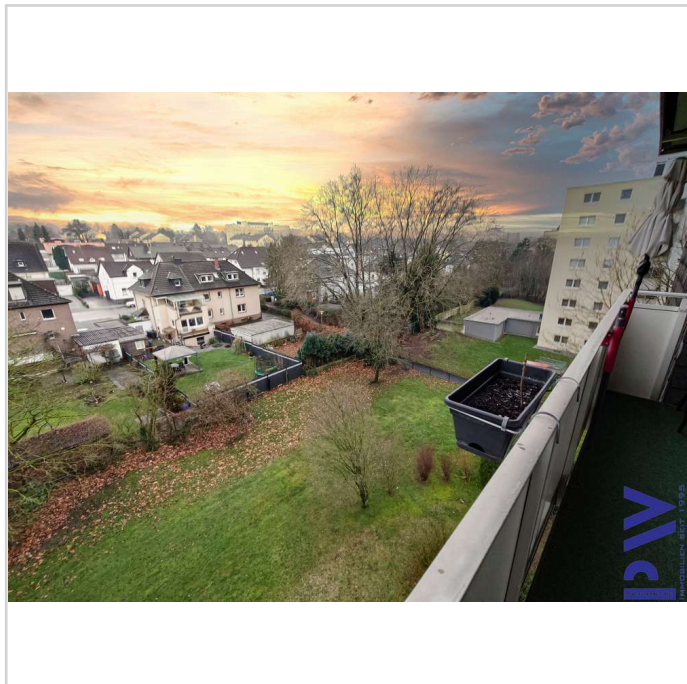


59425 Unna

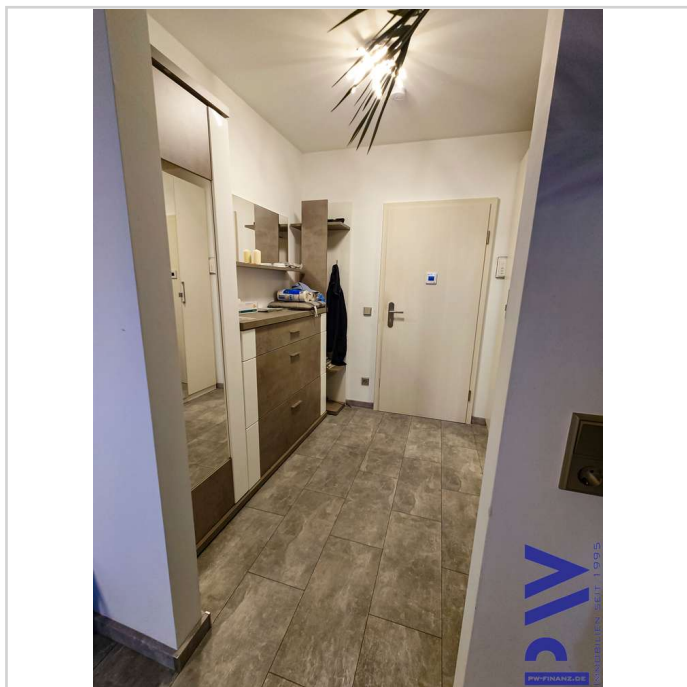
Zimmer: 3,00
Wohnfläche ca.: 72,85 m²
Kaufpreis: 183.000,00 EUR



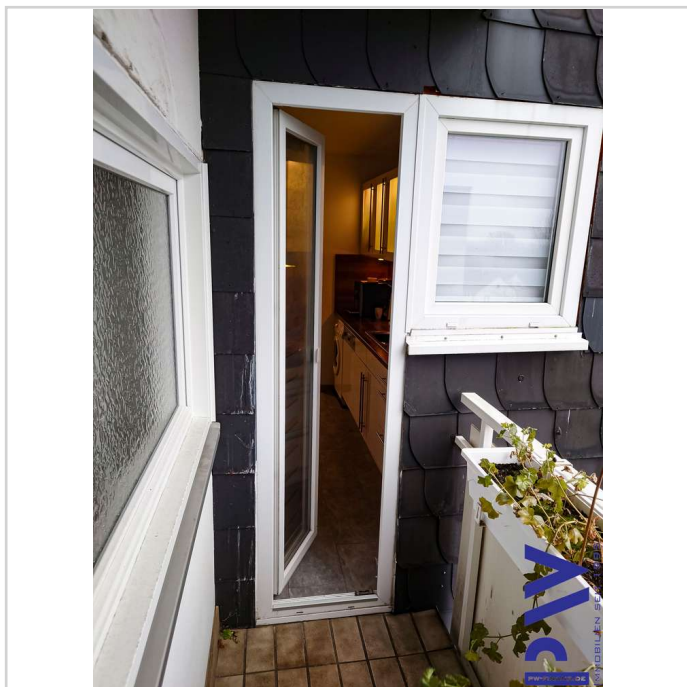
Balkon



Ausblick

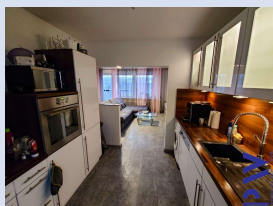


Flur



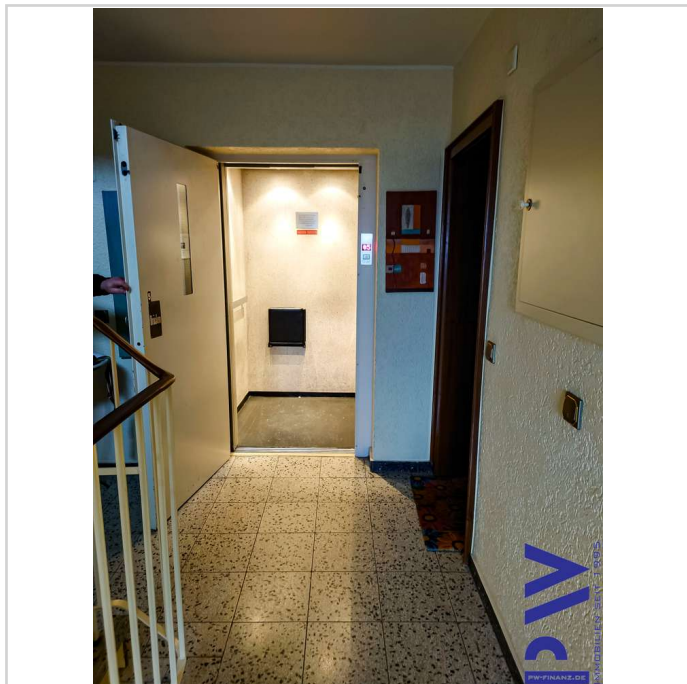
Balkon 2 - Küche

Moderne ETW mit 3 Zimmern - Bezugsfertig

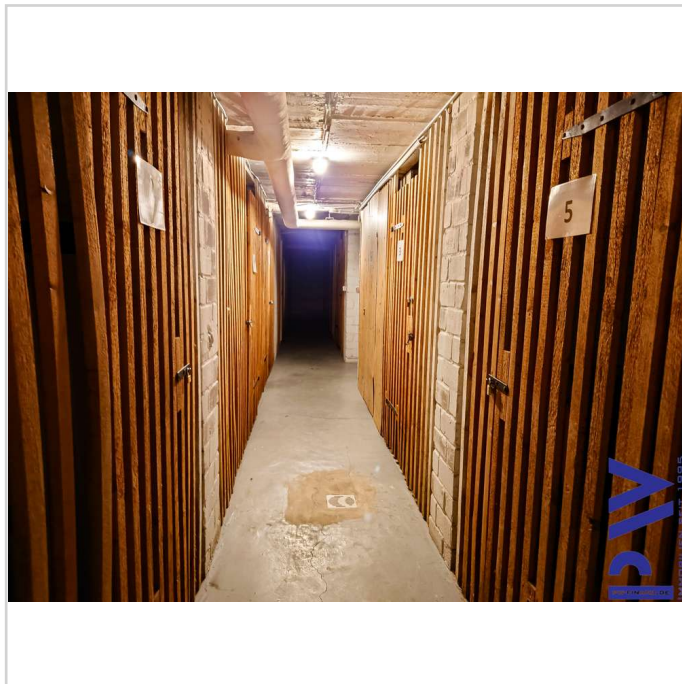


59425 Unna

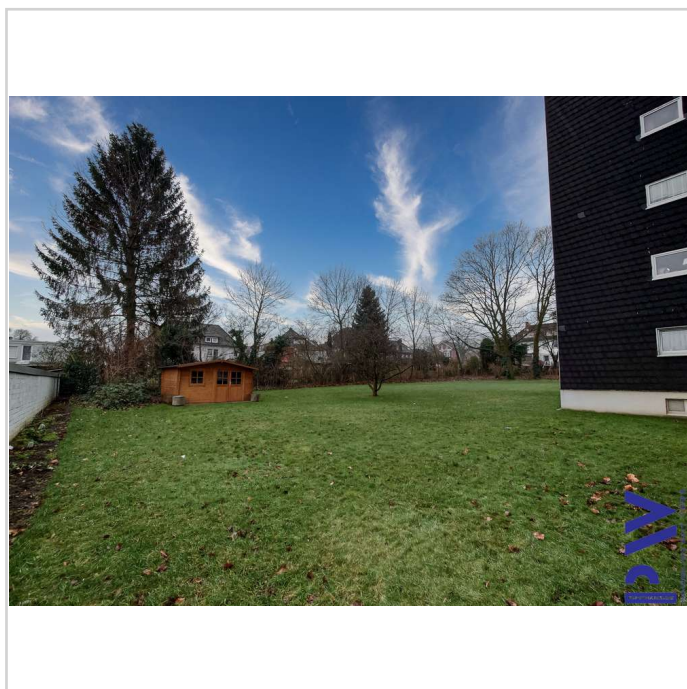
Zimmer: 3,00
Wohnfläche ca.: 72,85 m²
Kaufpreis: 183.000,00 EUR



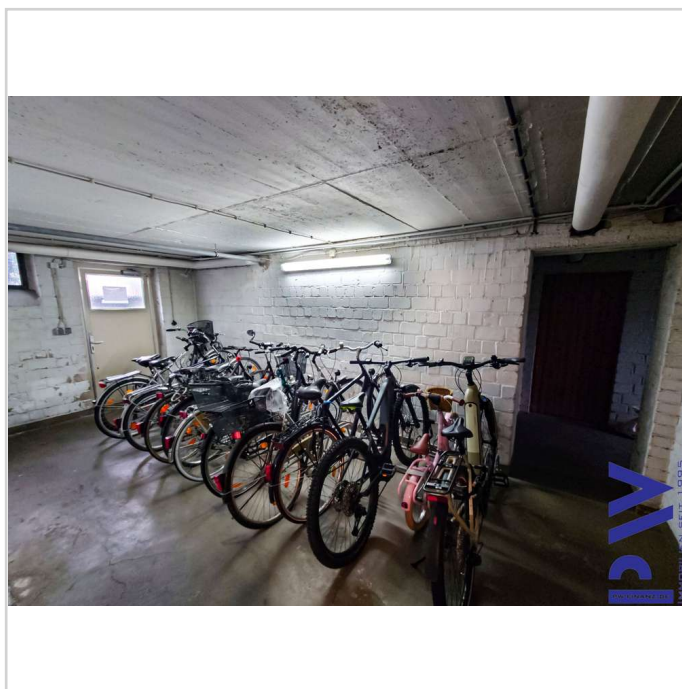
Aufzug - Treppenhaus



Kelleräume

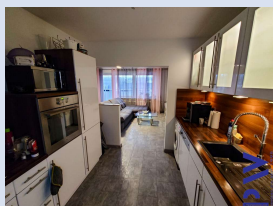


Garten



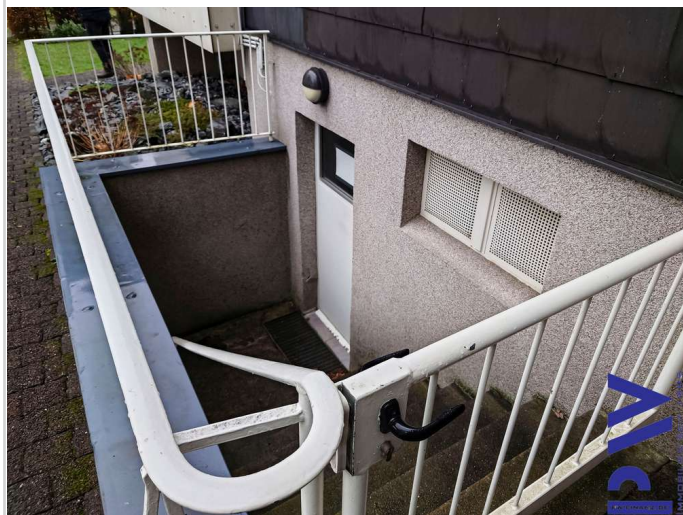
Fahrradkeller mit sep. Eingang

Moderne ETW mit 3 Zimmern - Bezugsfertig

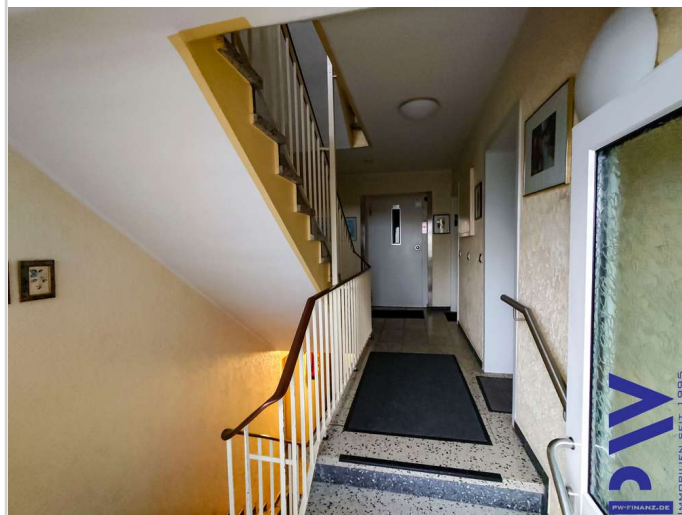


59425 Unna

Zimmer: 3,00
Wohnfläche ca.: 72,85 m²
Kaufpreis: 183.000,00 EUR



separater Kellereingang



Hauseingang - Treppenhaus

Moderne ETW mit 3 Zimmern - Bezugsfertig



59425 Unna

Zimmer: 3,00
Wohnfläche ca.: 72,85 m²
Kaufpreis: 183.000,00 EUR

